



Japanese Local Government

Yasuhiko Tanabe

Director, CLAIR SYDNEY

NSW州地方自治体改革 ～Sansom Reportに見る日本との共通性～

田 辺 康 彦

(財団法人自治体国際化協会シドニー事務所長)

一 はじめに

国土が日本の約二〇倍、人口が約五分の一。連邦制を採用し、地方自治体の力が比較的弱いオーストラリアの地方行政システムが、日本の参考になるか。本稿では、昨年四月、地方自治体独立評価委員会 (Independent Local Government Review Panel) が発表したニュー・サウス・ウェールズ自治体改革提言「Future Directions for NSW Local Government Twenty Essential Steps」の中に、地方行政の課題とその克

服のためのチャレンジの方向性に興味深い共通性が見出されることを紹介していく。
以下、オーストラリアの六州は、ニュー・サウス・ウェールズ州はNSW州、ビクトリア州はVIC州、クイーンズランド州はQLD州、西オーストラリア州はWA州、南オーストラリア州はSA州、タスマニア州はTAS州と略称する。
なお、本稿の内容及び意見並びに誤りはすべて筆者に属し、筆者が現に所属し過去に所属したいかなる団体の公式見解でもない。

二 NSW州

オーストラリアは、六つの州と二つの特別地域からなる連邦国家であるが、その中でNSW州は、人口・州内総生産ともにオーストラリア最大であり、国全体の約三分の一を占める。一七八八年、アーサー・フィリップがシドニー湾に到着し、英国植民地として公式に領有を宣言し、その地をNew South Walesとして命名したことから、いわゆる近代オーストラリアの発祥の地ともされる。

州都シドニーは、圏域としては最大の約四六〇万人の人口を抱え、発達した金融・資本市場を背景にメルボルンと並ぶ国際経済都市として他の都市を凌駕する。また、国外生まれが四割近くを占める多文化共生都市でもあり、その喧騒ぶりはアジアの大都市に近い。特にシドニー西部は、いわゆるニューカマーを中心に都市が拡散し、人口に応じて区割りが決定される連邦下院議員選挙の最大の票田とされ、政治的にも重要な意味を持つ。

オーストラリアでは、人口の約八割が海岸線沿いに住んでいる。NSW州でもシドニーの海岸線沿いに居住地域が続いていく一方で、内陸に進めば、ブッシュと赤茶けた大地に覆

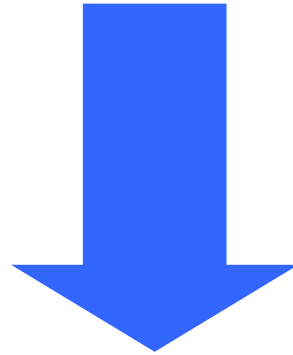
われた広大なアウトバックが広がっている。NSW州の地方行政には、シドニー近郊の大都市問題と内陸の過疎問題という二つの課題が内在する。

三 オーストラリア自治体改革とNSW州

オーストラリアでは、一九九〇年代（一部二〇〇〇年代）、英国のサッチャー政権や隣国ニュージーランド（NZ）の経済改革等を踏まえ、市場競争原理や経営の合理化という理念に基づくNPM (New Public Management) 型自治体改革が行われた。全六州で地方自治体法が改正され、政策・戦略の企画立案を担う議会 (Council) と事務事業の執行管理を担うGMの役割分離、外部委託・官民競争入札の導入、中長期計画の作成と数値目標・効果測定の実施などの新たな取り組みが導入されている。

この時期、TAS州では一九九三年に六八の自治体を二九に、VIC州では一九九四年から九五年に二一〇を七八に、SA州では一九九六年から九七年に一一八を六九に、QLD州では二〇〇八年に一五七を七三に再編する大規模な自治体再編が行われた。一方、NSW州では、それより前の八〇年代に取り組みが進んでいたこともあり、九〇年代以降は大き

Japan Local Government Centre (CLAIR Sydney)



Council of Local Authorities for International Relations



Principle 1

- Japanese local government is based on the Constitution of Japan.
- Local Autonomy Law and other Laws decide which services are delivered in each local government area.
- Local government is responsible for actual operation of services.



Tiers of Government

(JAPAN)

**Central
Government**

Local Government

**Prefectural
Government**

**Municipal
Government**
(City, Town & Village)

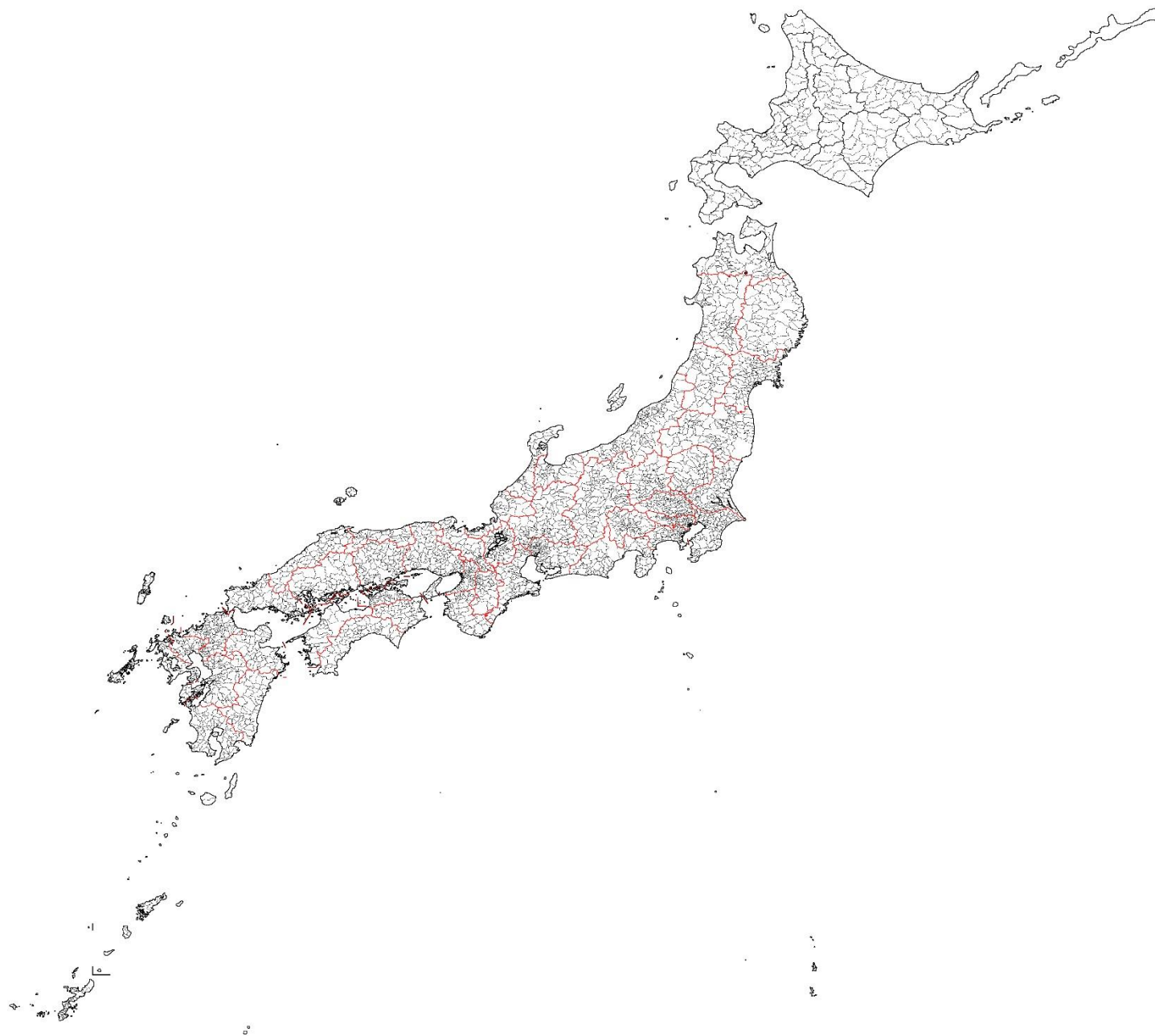
(AUSTRALIA)

Commonwealth

**State
Government**

**Local
Government**
(Council, Shire..)





Prefectures (47)

- **Populations range from 590,000 to 13 million**
- **Incorporate wide areas covering between 15 to 179 municipalities**

Municipalities (1,741)

- **Cities (790), Tokyo's special wards (23), Towns (745) & Villages (183)**
- **Populations range from 3.7 million to 170**
- **Different responsibilities based on population**



Principle 2

- Whenever possible, service delivery should first go to the **municipalities**, then to the **prefectures**, and only when their governments cannot handle a task should it go to the **Central Government**.



Municipality

- **Provides basic services and infrastructure to community**

e.g.) • resident registration

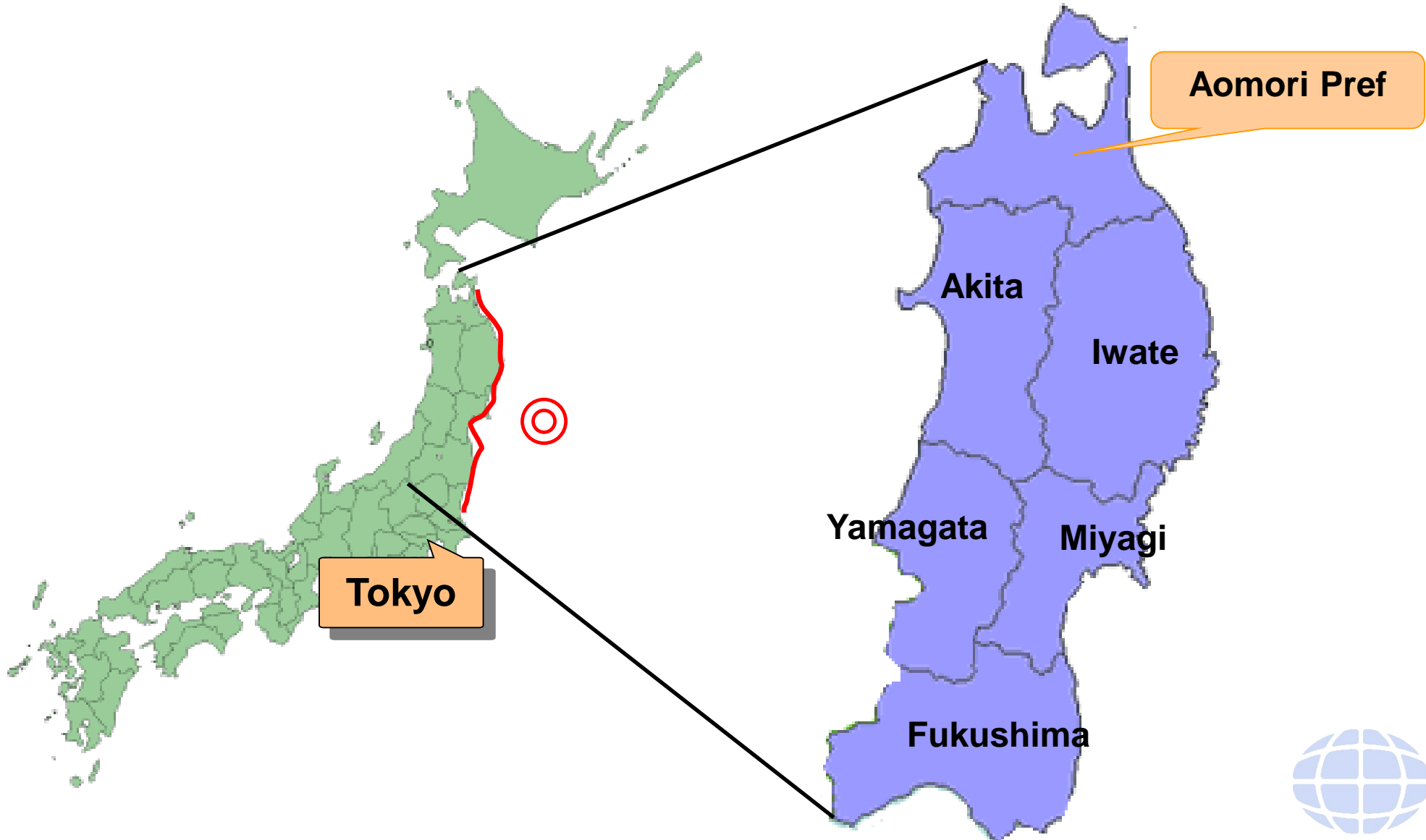
- welfare & health services
- compulsory education (yrs 1-9)
- rubbish collection and disposal, recycling, environment protection
- fire & ambulance service
- community roads, water supply, sewage, cultural & recreational facilities
- city planning

***Major cities also administer some roles and responsibilities of prefectures**



Where is Aomori?

Tohoku Area



When a disaster strikes your council





The next morning





Each government's role in disaster management and reconstruction

Central Government

National level coordination

- Self defense force
- Financial assistance to local governments

Prefectural Government

Prefectural level coordination

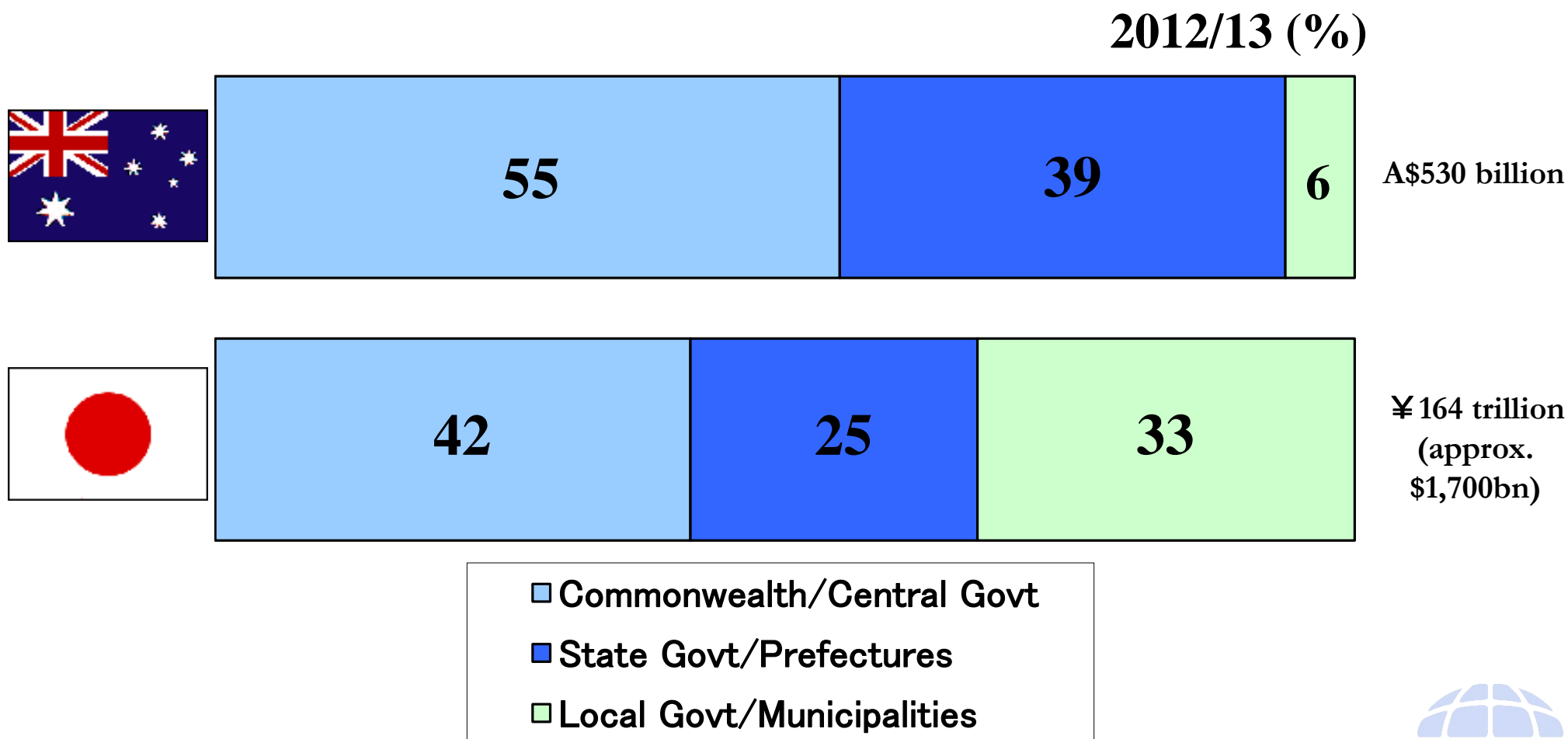
- Working with municipalities
- Recovery of local economy and industry

Municipal Government

Primary responsibility for disaster management

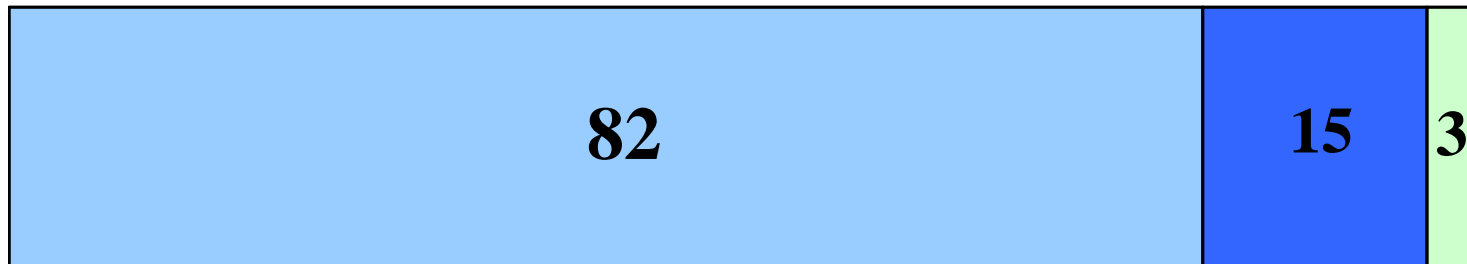
- Issuing evacuation orders
- Help and support for victims
- Operation of shelters

Local Public Finance – Expenditure



Local Public Finance – Tax Revenue

2012/13 (%)



\$415 billion



¥82 trillion
(approx.
\$850 bn)

- Commonwealth/Central Govt
- State Govt/Prefectures
- Local Govt/Municipalities



Amalgamation of Municipalities

Changes in numbers of municipalities

Year	No. of Municipalities
1953	9,868
1956	3,975
1999	3,232
2008	1,788 (as of 1 April)

Great amalgamation of
Showa Era

Great amalgamation of
Heisei Era

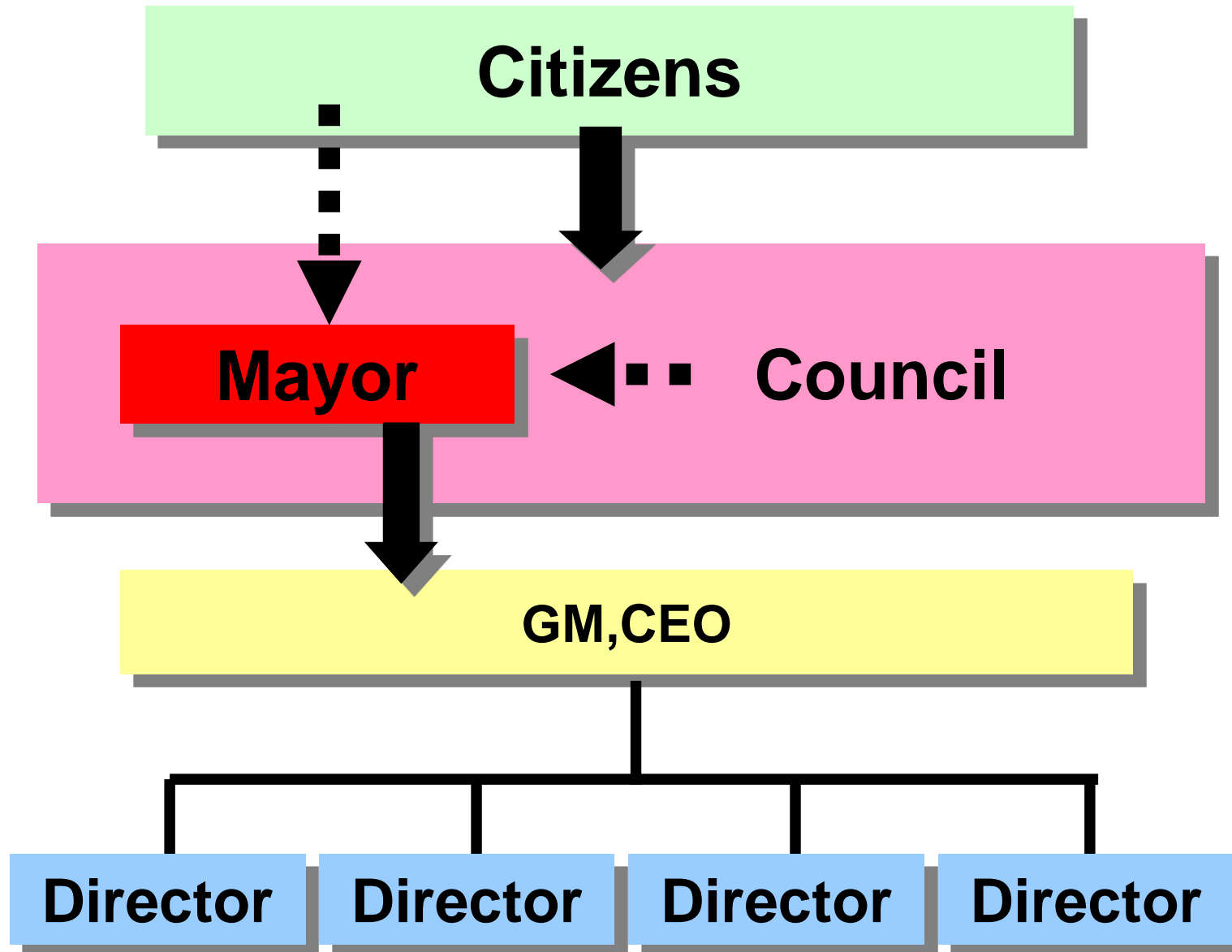
(excluding Tokyo's 23 special wards)

Principle 3

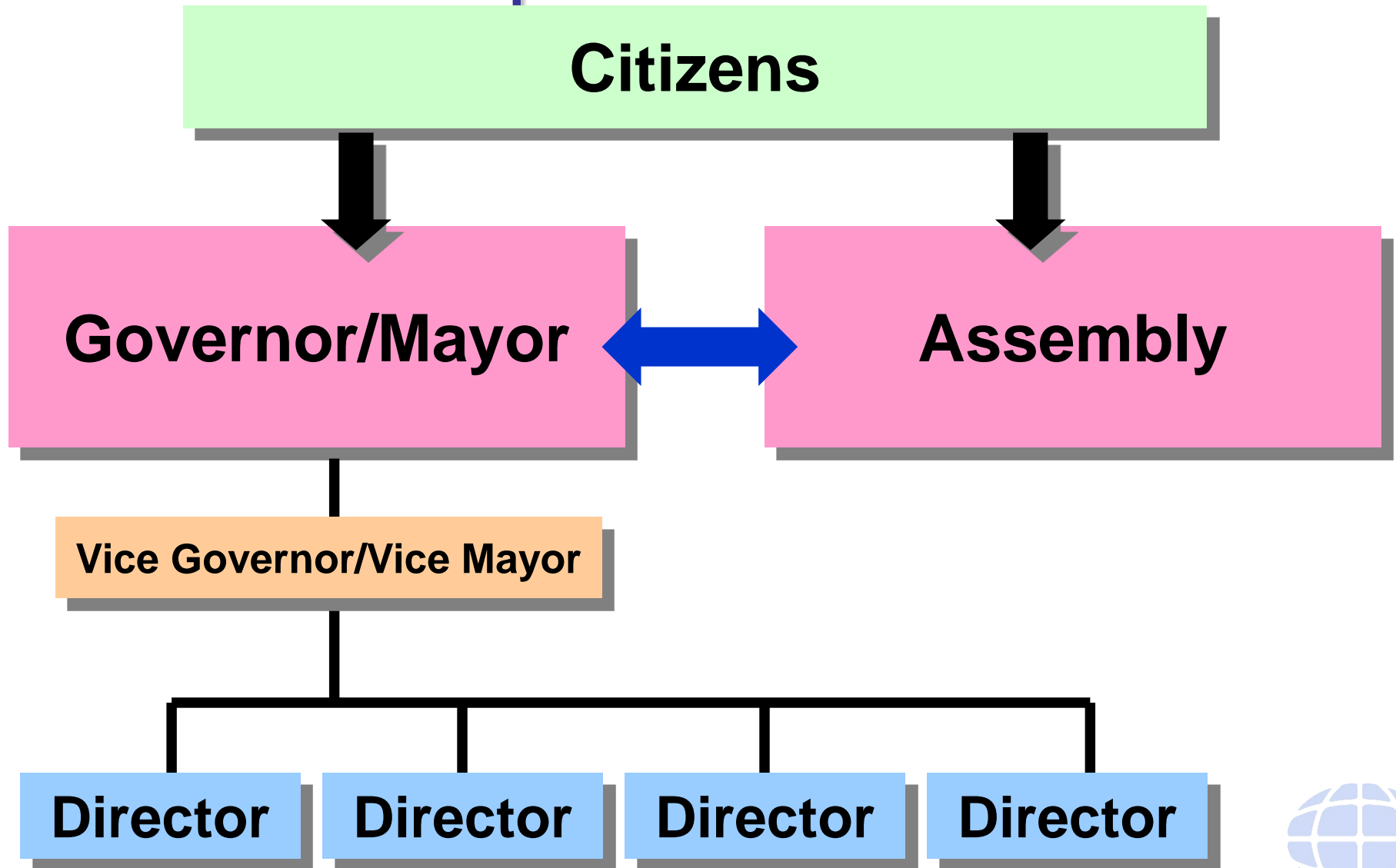
- Japanese local government adopts the Presidential System.
- Executive power and legislative power are mutually independent, checking on each other.



Structure - Australia



Structure - Japan



Governor/Mayor → Executive Power

- **Directly elected by the citizens (4-year term)**
- **Roles:**
 - Represent the prefecture/municipality
 - Chief executive of the local government
 - Impose taxes and charges
 - Permit expenditures
 - Appoint personnel
 - Make contracts/agreements
 - Strategise long-term plans

Governor: Chief executive of prefecture

Mayor: Chief executive of municipality



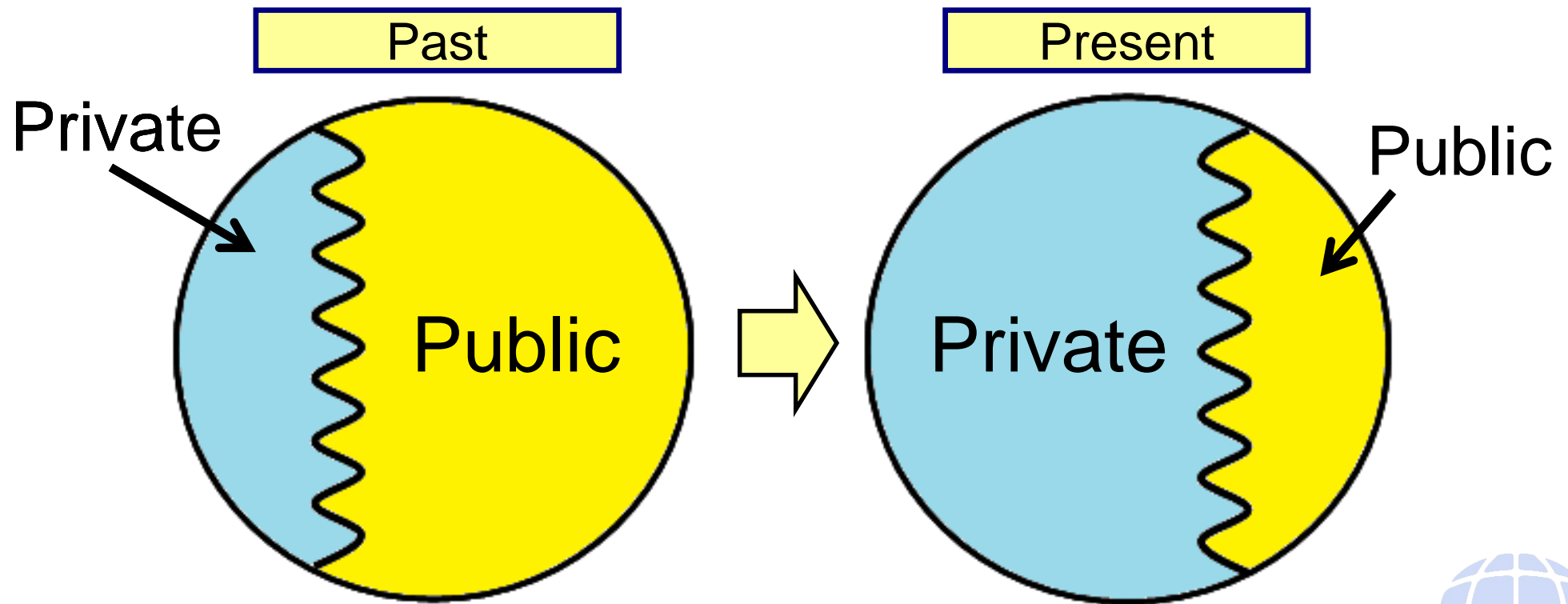
Assembly → Legislative Power

- **Directly elected by the citizens (4-year term)**
- **Number of members**
 - Prefectures 35 to 127
 - Municipalities 5 to 86
- **Roles:**
 - Enactment of by-laws (local Acts)
 - Approval of annual budget
 - Give assent to annual financial report
 - Give consent to top management appointments



Principle 4

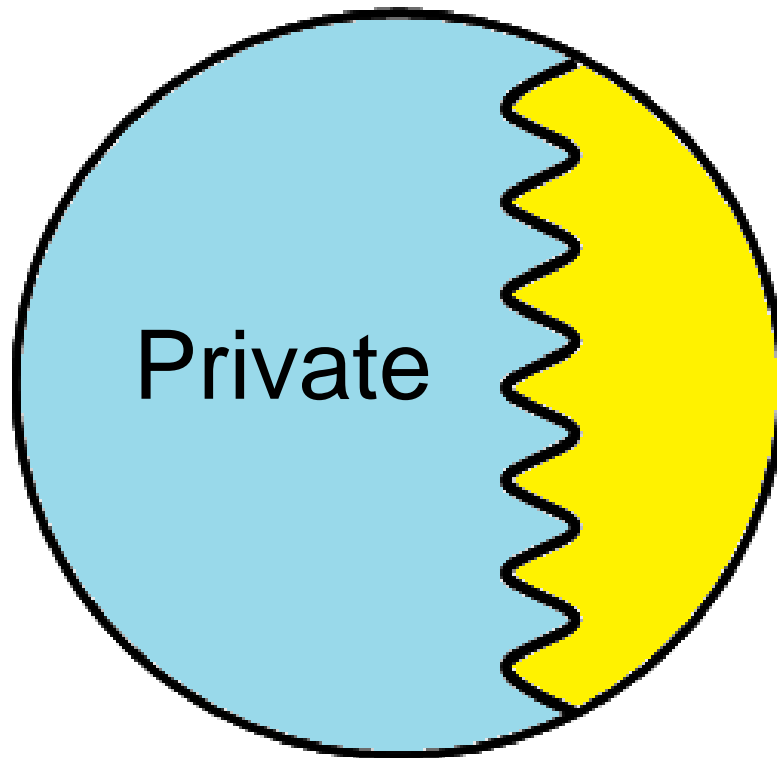
- Whenever possible, service delivery should first go to the private sector.



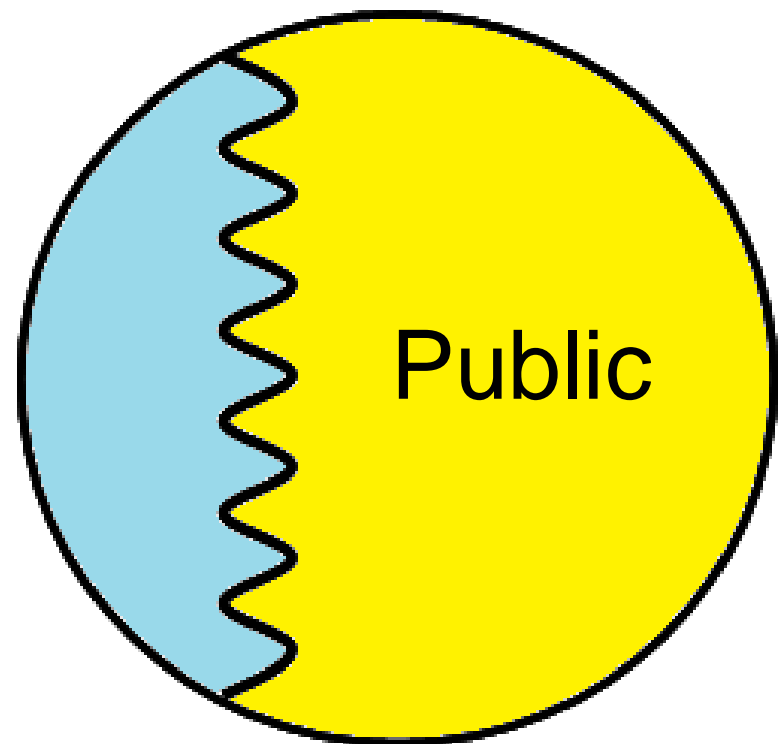
e.g. Japan Railway, Telephone Service, Postal Service

The difference in area

Metropolitan area



Rural area



e.g. Transportation, Hospital

Outsourcing

- Library
- Museum
- Administration
- Daycare service



Principle 5

- Services should be more efficiently and effectively delivered.

→ *Regional Cooperative*

(organisation established by two or more municipalities)

e.g. Garbage disposal, Sewerage, Fire Services,
Staff training



Changing Background

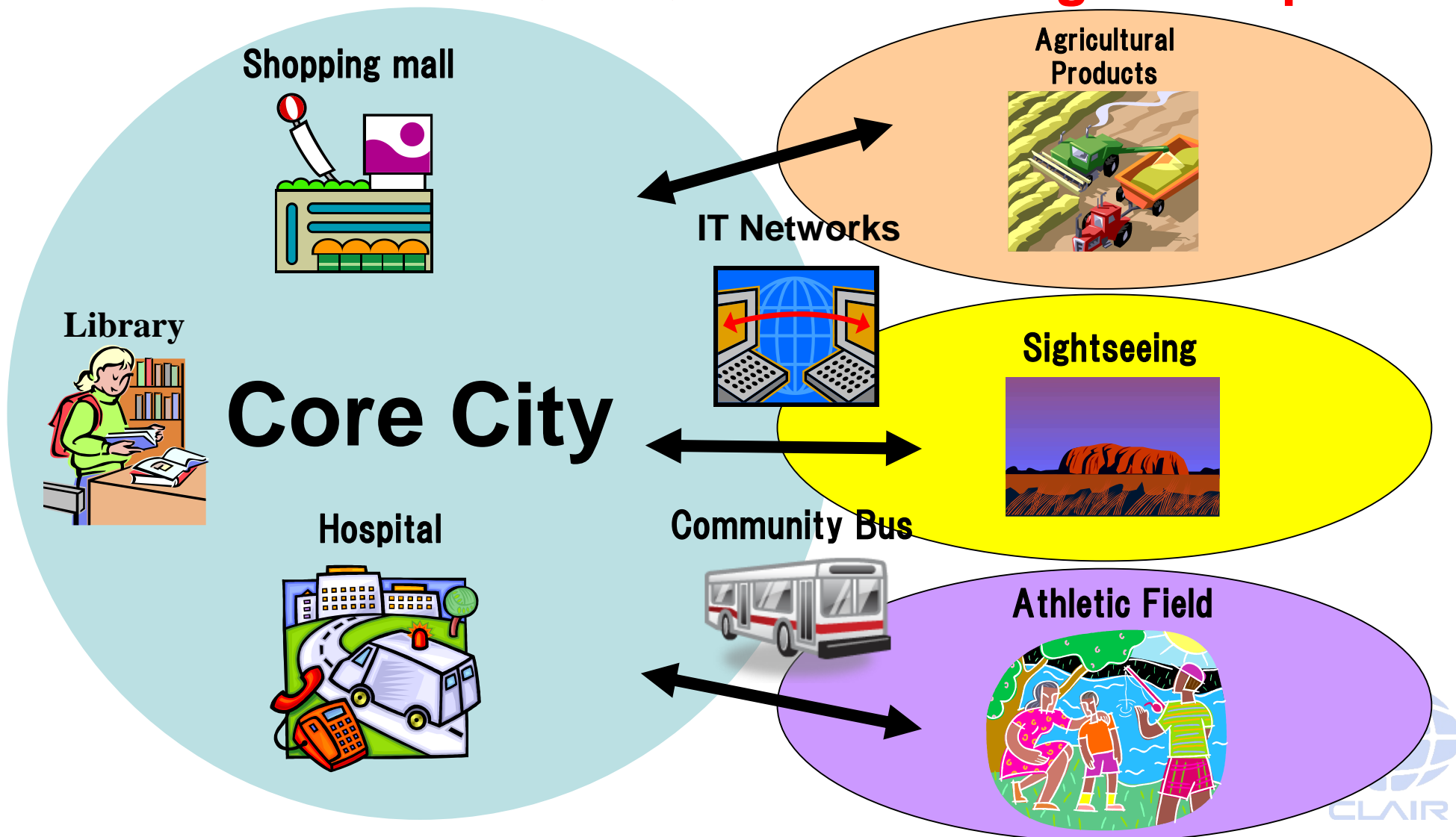
- Ageing Society
- Financial Difficulties
- Isolation of Rural Areas

Services should be delivered
not from a “This *and* That” model
but a “This *or* That” model



A new model: Regional Alliance

Core City ↔ **Surrounding Municipalities**



Revitalising Local Economy



The Prime Minister in Action

Headquarters for Overcoming Population Decline and Vitalizing Local Economy in Japan

Friday, September 12, 2014

Prime Minister Shinzo Abe held the first meeting of the Headquarters for Overcoming Population Decline and Vitalizing Local Economy in Japan at the Prime Minister's Office.

2014 CLAIR Forum

Forum Theme: ***~Revitalise Your City~***

Date: **Thursday 27 November**

Time: **2:00pm to 5:00pm**

Venue: **University of Technology, Sydney**

Co-hosted by the Australian Centre of Excellence for Local Government (ACELG) and CLAIR Sydney.

